

# PARIS XVIIE - SQUARE LAMARTINE - HÔTEL PARTICULIER DE RÉCEPTION E

6 930 000 €

Ref 86019224A

Paris 16ème - Hôtel particulier 414 m²

**VANEAU**  
Luxury Real Estate



## A propos de ce bien

Paris XVIIe - Square Lamartine - Hôtel particulier de réception et familial - rare à la vente. Hôtel particulier d'exception de 415 m², à deux pas du Square Lamartine, en plein coeur du 16e arrondissement, qui offre un cadre de vie rare, élégant et familial. Bénéficiant d'une exposition est-ouest, il allie charme, luminosité et prestations haut de gamme, le tout à proximité immédiate des commerces, des transports et des établissements scolaires les plus recherchés. Au rez-de-chaussée, un vaste séjour lumineux, une élégante salle à manger, une cuisine d'îlot ouvrant de plain-pied sur une terrasse et un jardin arboré de 90 m², des toilettes invités. Au premier étage, un espace nuit disposant de quatre chambres dont une avec un accès direct sur une terrasse de plain-pied de 20 m², deux dressings, une salle d'eau, une salle de bains avec toilettes. Au second étage, une suite parentale au calme absolu donnant sur le jardin, un dressing, une salle de bains avec toilettes, deux autres chambres et une salle de douche avec toilettes. Au dernier niveau, un magnifique rooftop de 85 m² offrant une vue à 360°, idéal pour recevoir ou se détendre. Le roof top propose une belle terrasse à aménager d'environ 80 m², avec une cuisine d'été. Une piscine à contre-courant, un sauna, une family room, un studio supplémentaire et une buanderie sont aménagés au sous-sol.

## Vaneau Collection Privée

✉ [collection-privée@vaneau.fr](mailto:collection-privée@vaneau.fr)

T +33 (0)1 53 10 15 15

Vaneau Collection Privée,  
agence immobilière de luxe à  
Paris

19, Avenue Raymond  
Poincaré 75016 Paris

**Prix :** 6 930 000 €

**Surface :** 414 m²

**Pièces :** 10

**Chambres :** 7

**Etages :** 3

**Salles de bain :** 2

**Salle d'eau :** 3

**Jardin :** Oui

**Cave :** Oui

**Terrasse :** Oui

# PARIS XVIIE - SQUARE LAMARTINE - HÔTEL PARTICULIER DE RÉCEPTION E

6 930 000 €

Ref 86019224A

Paris 16ème - Hôtel particulier 414 m²

**VANEAU**  
Luxury Real Estate



# PARIS XVIIE - SQUARE LAMARTINE - HÔTEL PARTICULIER DE RÉCEPTION E

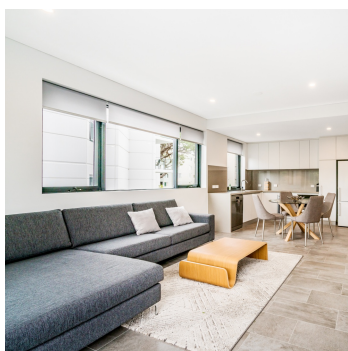
6 930 000 €

Ref 86019224A

Paris 16ème - Hôtel particulier 414 m²

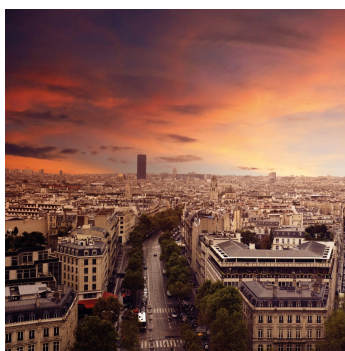
**VANEAU**  
Luxury Real Estate





### **VANEAU LOCATION**

Une équipe dédiée à Paris,  
Neuilly et Boulogne



### **VANEAU**

Immobilier de prestige depuis  
1972



### **VANEAU VIAGER**

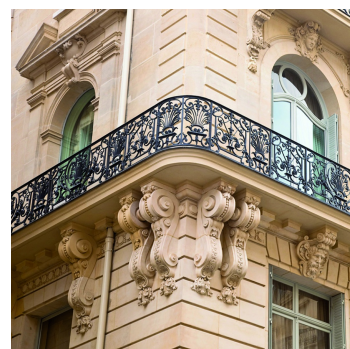
30 ans d'expérience en vente  
viagère



### **VANEAU BUREAUX & COMMERCES**

+10 000 offres disponibles

## **VANEAU C'EST AUSSI**



### **VANEAU PATRIMOINE**

Dispositifs de défiscalisation,  
SCPI, Assurances Vie



### **VANEAU DIGITAL NEUF**

La plate-forme digitale 100%  
immobilier neuf



### **GESTION LOCATIVE**

GTF, plus de 7 000 lots gérés à  
Paris



### **COURTAGE CRÉDITS**

Exell Crédit immobiliers  
Assurances emprunteurs

140 collaborateurs

1200 signatures par an

1000 immeubles par an

2.5 milliards d'actifs gérés