

CANNES CROISSETTE APPARTEMENT D'EXCEPTION VUE MER À VENDRE

14 700 000 €

Ref 1762 AD

Cannes - Appartement 268 m²

VANEAU
Luxury Real Estate



A propos de ce bien

Cannes Croisette Appartement d'exception vue mer à vendre CROISSETTE A VENDRE UNIQUE APPARTEMENT 268m2 FACE MER Appartement d'environ 268 m2 habitable (247.03 m2 Loi Carrez) en étage élevé situé dans un résidence très prisée du cœur de la Croisette, grand standing, parc, gardiens/vigiles 24/7. Vue mer panoramique sur la baie de Cannes, des Iles de Lérins, Port Canto, le Vieux Port, le Suquet, l'Esterel. Produit d'exception, offrant 5 doubles baies vitrées en façade. Entrée & double séjour - Salle à manger de 75 m2 prolongés par une terrasse exposée sud de 32 m2 offrant un superbe panorama sur le parc et la baie de Cannes. Une grande cuisine semi ouverte entièrement équipée. Toilettes & dressing invités. 1 suite de maître vue mer, ouvrant sur la terrasse sud, dressing, salle de bain, douche, toilettes. 1 chambre bureau vue mer, ouvrant sur la terrasse sud, dressing, salle de douche, toilette. 1 chambre nord vue collines de Cannes, dressing, 1 salle de douche, toilettes. 1 chambre nord même vue dégagée, dressing, 1 salle de bain, douche, toilettes. 1 studio nord, indépendant et communiquant au choix, chambre, salon, cuisine équipée, dressing, 1 salle de douche, toilette, même vue dégagée. Lingerie (lave linge & sèche linge) 2 garages en sous-sol inclus.

Alexandre DUQUESNES

✉ alexandre@cannes-
impact.com

T **+33637811631**

Vaneau Collection Privée
Cannes by Impact
45, Boulevard de la Croisette
06400 Cannes

Prix : 14 700 000 €

Surface : 268 m²

Pièces : 6

Chambres : 5

Etages : 11

Salles de bain : 5

Salle d'eau : 0

Balconies : Oui

Ascenseur : Oui

Interphone : Oui

Terrasse : Oui

Gardien : Oui

CANNES CROISSETTE APPARTEMENT D'EXCEPTION VUE MER À VENDRE

14 700 000 €

Ref 1762 AD

Cannes - Appartement 268 m²

VANEAU
Luxury Real Estate



CANNES CROISSETTE APPARTEMENT D'EXCEPTION VUE MER À VENDRE

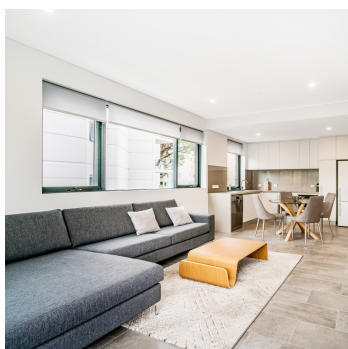
14 700 000 €

Ref 1762 AD

Cannes - Appartement 268 m²

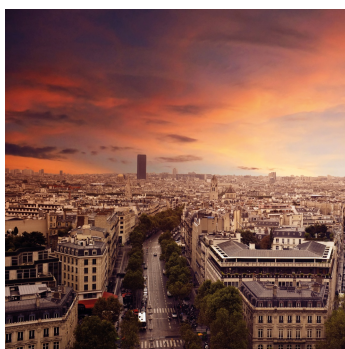
VANEAU
Luxury Real Estate





VANEAU LOCATION

Une équipe dédiée à Paris,
Neuilly et Boulogne



VANEAU

Immobilier de prestige depuis
1972



VANEAU VIAGER

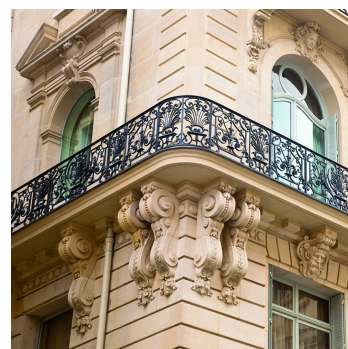
30 ans d'expérience en vente
viagère



VANEAU BUREAUX & COMMERCES

+10 000 offres disponibles

VANEAU C'EST AUSSI



VANEAU PATRIMOINE

Dispositifs de défiscalisation,
SCPI, Assurances Vie



VANEAU DIGITAL NEUF

La plate-forme digitale 100%
immobilier neuf



GESTION LOCATIVE

GTF, plus de 7 000 lots gérés à
Paris



COURTAGE CRÉDITS

Exell Crédit immobiliers
Assurances emprunteurs

140 collaborateurs

1200 signatures par an

1000 immeubles par an

2.5 milliards d'actifs gérés